

远亲园蛛 *Araneus diffinis* Zhu et al., 1988 (图119)

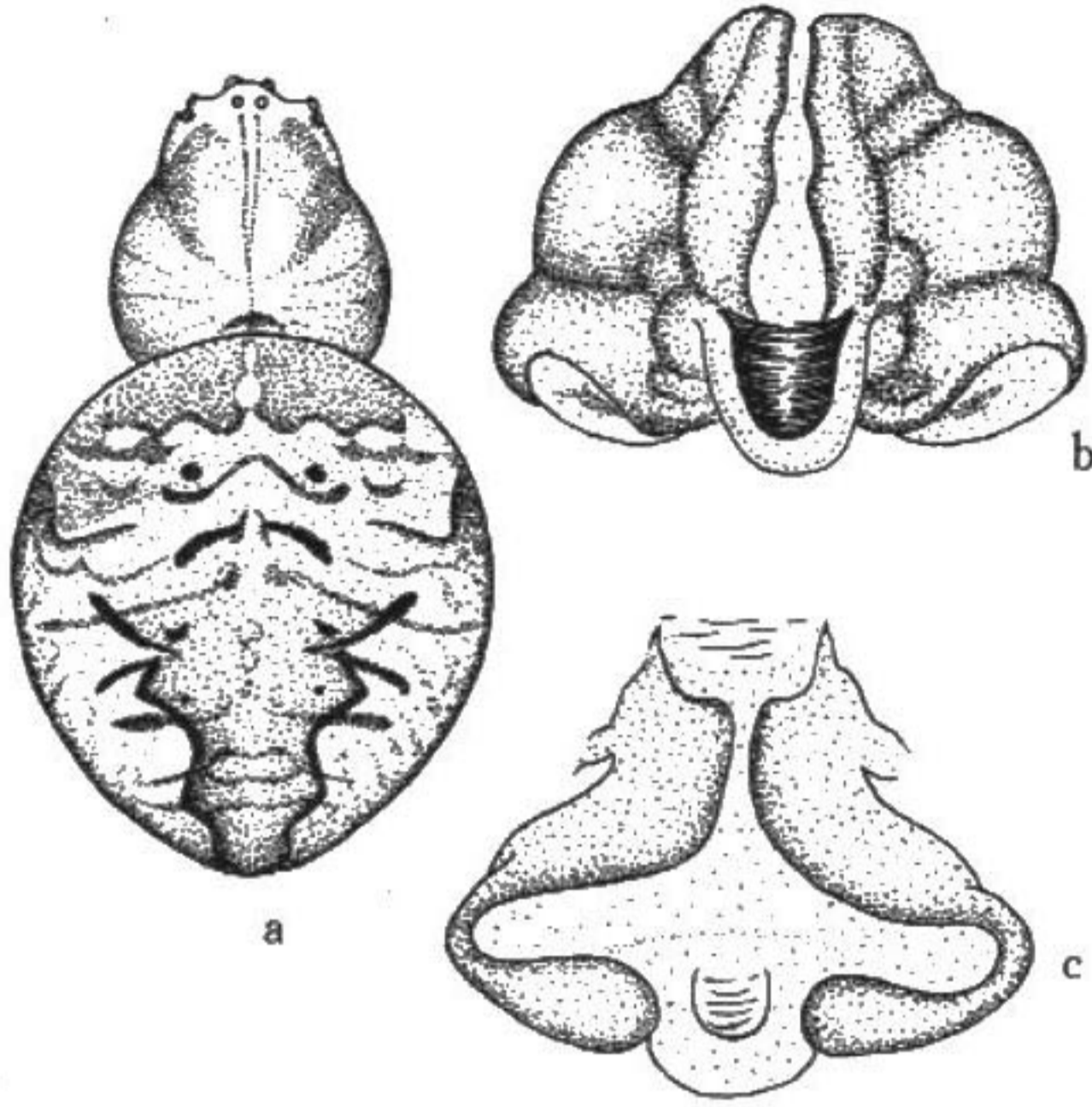


图119 远亲园蛛 *Araneus diffinis*
 a. 雌蛛外形 body (♀), b-c. 外雌器 epigynum;
 b. 腹面观 ventral, c. 背面观 dorsal

Araneus diffinis Zhu et al., 1988 *J. Hebei Normal Univ.* 1-2: 56, figs. 20-22 (♀)

雌蛛体长7.68—7.04。中眼域宽大于长(0.41:0.36),前边等于后边(0.41:0.41)。背甲黄褐色,边缘色深,从后中眼后至中窝之间有一对平行细纹,细纹的两侧各有1弧形褐色斑。胸甲黄褐色。颚叶、下唇淡黄褐色,步足黄色,有黄褐色环纹。足式为1, 2, 4, 3。腹部两肩突大,背面基色为黄色,前端有一葫芦形黄斑,叶状斑明显。腹部的腹面中央黄褐色,外围嵌以弧形黄带,中央有两对黄斑,纺器周围有两对黄斑。

观察标本: 1♀, 山西太谷, 1983年5月16日, 朱明生采。1♀, 陕西, 1981年5月, 石建国采。

地理分布: 中国(山西、陕西)。

刺园蛛 *Araneus dōnitzella* Strand, 1906 (图120)

Araneus dōnitzella Strand, 1906 in: Bösenberg & Strand, 1906 *Abh. Senckenbg. Ges.* 30(1-2):383, T. 4, fig. 40(D♀); Saito, 1933:54, T. 3, fig. 16

雌蛛体长3.00—3.50, 腹部长2.00—2.50。

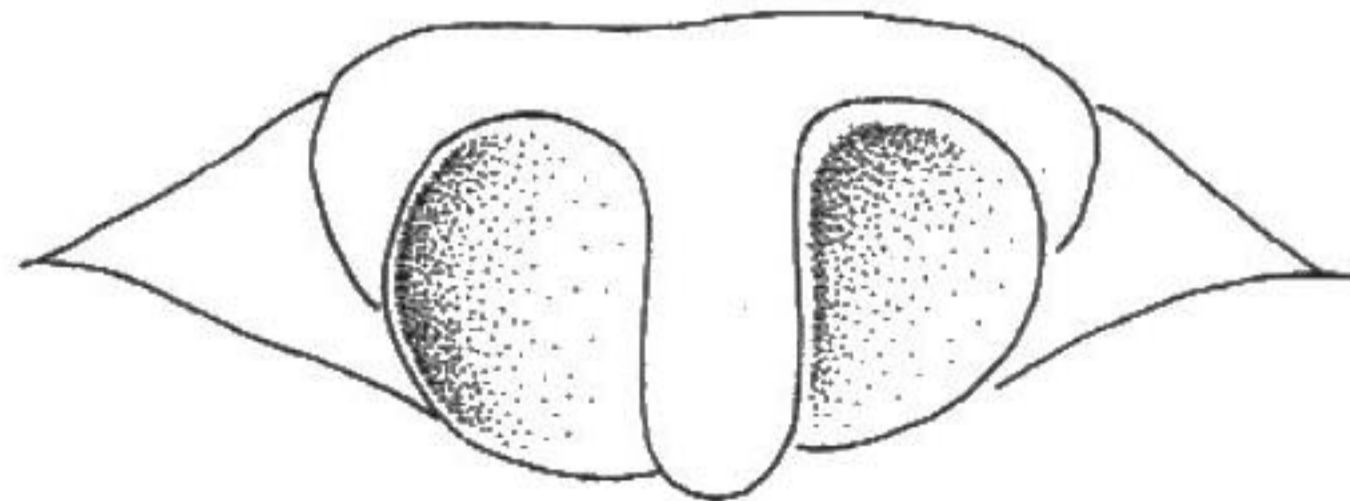


图120 刺园蛛 *Araneus dōnitzella*
 外雌器 epigynum (copied from Saito)

观察标本: 仿 Saito(1933)对台湾标本(雌蛛)的记述。

地理分布: 中国(台湾)、日本。